

CURRICULUM PROFESSIONALE
Gennaio 2016

ARCHITETTO MARIBRA CORSI
Sinalunga

Via Luciano Lama 5/10
tel. 0577/631396 cell. 339/6165673
maribra.studioburacchi@gmail.com



INFORMAZIONI PERSONALI

Luogo e data di nascita: SIENA 03/03/1970

Residenza: Loc. Costallaia 145, 53048 Sinalunga (SI)

Studio professionale: via Luciano Lama 5/10, 53048 Sinalunga

Nazionalità: Italiana

ISTRUZIONE

1991 - Maturità tecnica (geometra), Istituto S. Bandini (Siena)

2000 - Laurea in Architettura presso l'università di Firenze,
Tesi di laurea in architettura del Paesaggio

2001/2002 – Superamento dell' esame di stato e conseguente iscrizione all'Ordine degli Architetti della provincia di Siena n. 443 (delibera del 29 gennaio 2002).

2002 – Attestato di frequenza corso di 120 ore in materia di sicurezza D.lgs. 494/1996

2009 – Attestato di frequenza corso di aggiornamento di 40 ore in materia di sicurezza D.lgs. 81/2008 – D.lgs106/09

2015 – Attestato di frequenza corso di aggiornamento di 40 ore in materia di sicurezza D.lgs. 81/2008 – D.lgs106/09

LAVORI ESEGUITI

2002 – Progettazione ristrutturazione borgo e casali in Asciano, località Montecalvoli.



2002 – D.L. Ristrutturazione palazzina settecentesca in via Appia a Perugia

2002 – Piano Particolareggiato recupero ex Cava San Carlo, Villa a Sesta, Castelnuovo Berardenga (SI)

2002 – Progetto per il consolidamento, messa in sicurezza e recupero ambientale del fronte di cava, Ex Cava San Carlo



2002 – Progetto per la realizzazione di Centro agricolo aziendale (cantina e frantoio), Villa a Sesta, Castelnuovo Berardenga (SI)



2003 – Ristrutturazione appartamento privato in via Doccia, Siena

2003 – Progetto per la realizzazione di fabbricato artigianale Sinalunga

2003 – Piano di Lottizzazione “Centro commerciale/residenziale IU2” Sinalunga

2003 – Progetto per la realizzazione di “Centro Commerciale/
Residenziale” Sinalunga



2003 - Progetto di ristrutturazione edilizia di abitazione privata con variazione di destinazione d'uso (da agricola a residenziale). Sinalunga

2004 – Progetto di adeguamento igienico, funzionale e impiantistico degli ex macelli di Pieve di Sinalunga, progetto finanziato Fondazione Monte dei Paschi di Siena

2004 – Progetto di opere interne uffici CONFESERCENTI, Sinalunga

2004 – Progetto per il recupero di area artigianale mediante la realizzazione di 20 appartamenti nel comune di Rapolano Terme



2004 – Progetto per il recupero di fabbricato artigianale a fini residenziali. Sinalunga

2005 – Progetto di ristrutturazione edilizia di abitazione privata con variazione di destinazione d'uso (da agricola a residenziale). Sinalunga

2005 - Progetto per il recupero di area artigianale mediante la realizzazione di 18 appartamenti nel comune di Rapolano Terme

2005 – Piano di Lottizzazione IU3 Sinalunga per la realizzazione di 2 complessi a destinazione residenziale, commerciale e direzionale



2006 - Progetto definitivo ed esecutivo per realizzazione di 2 palazzine piano di lottizzazione IU3 Sinalunga



2006 – Piano di lottizzazione IU5/A per la realizzazione di n. 6 villette e area sportiva pubblica con campo polivalente in Sinalunga

2006 /2008 – Progetti definitivi ed esecutivi, coordinatore per la sicurezza in fase di progettazione realizzazione di n. 6 villette, area polivalente.



2006 – Gara per l'affidamento a mezzo asta pubblica dell'incarico professionale per la progettazione definitiva ed esecutiva del nuovo stadio comunale in località Borgo Vecchio, Siena. ATI Studio Valle – Italprogetti – Rpa 4° classificato

2006 - Recupero chiesa Madonna Della Consolazione (detta Madonna di Gallo), Sinalunga



2007 – Gara per l'affidamento di incarico professionale per la progettazione esecutiva dell'intervento per il raddoppio del ponte in località Frigge, Monteriggioni (ufficio gare associato Siena) Ati Italprogetti 2° classificato

2007 - Concorso di progettazione "Nuovo Polo Scolastico con ampliamento dell'esistente a Monteroni d'Arbia". ATI Italprogetti. Progetto partecipante.



2007 - Concorso di progettazione per la realizzazione di un complesso scolastico in località Cuccurano-Carrara, comprendente una scuola materna ed elementare. N. ATI Italprogetti. Progetto partecipante. N.16/44



2007 – Selezione per il conferimento di incarico professionale per la progettazione preliminare e definitiva dei lavori di Costruzione Scuola Materna a Sinalunga Capoluogo” . n.8/32 ATI Italprogetti

2007 – Selezione per l’affidamento di incarico di progettazione preliminare e definitiva per Ampliamento Plesso Scolastico Radda in Chianti.

2008 – Concorso di progettazione “Per la Riquilificazione di Piazza Sant’Agostino, Arezzo” . Progetto partecipante 6° ex-aequo.



2008 - Progetto definitivo ed esecutivo per insediamento Turistico-Ricettivo-Centro Benessere, Villa a Sesta, Castelnuovo Berardenga, in attuazione del PP “Recupero ex Cava San Carlo”



2008 - Intervento di ristrutturazione edilizia per la realizzazione di una villetta di civile abitazione, Sinalunga. Progetto e coordinatore per la sicurezza in fase di progettazione.



2008 – Progetto studi medici, Sinalunga



2008 – Gara per il progetto di riqualificazione di
Bagni San Filippo – 4° classificato



2008 – Progetto Centro Benessere villa privata
Villa a Sesta, Castelnuovo Berardenga (SI)

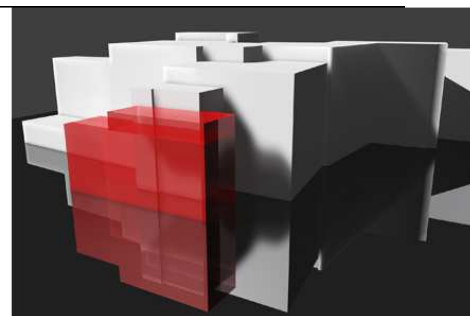
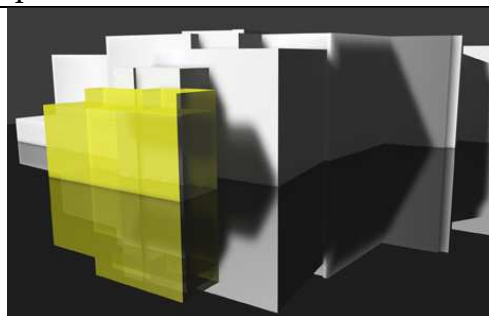


2009 – Progetto di ristrutturazione e riqualificazione
di spazi per un nuovo servizio di “Centro
Diurno Alzheimer”.
Progettazione definitiva.

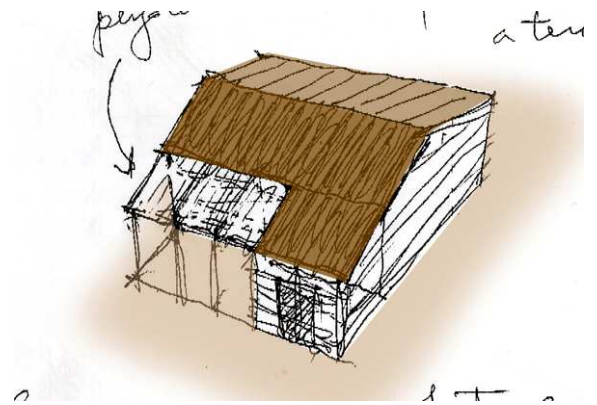


2010 – Progetto di ristrutturazione e riqualificazione di spazi per un nuovo servizio di
“Centro Diurno Alzheimer”.
D.L. e coordinazione sicurezza.

2010 - Gara Europea a procedura aperta per l'affidamento di un incarico professionale per
riqualificazione ex ospedale di Sarteano



2010 – Progetto per il recupero di un annesso agricolo a Trequanda



2010 – Progetto preliminare di una Cantina a Starda in Chianti (SI)



2010 – Progetto, D.L. e coordinazione sicurezza per la realizzazione di una piscina, Sinalunga

2010 – Progetto, D.L. e coordinazione sicurezza per la realizzazione di piscina e gazebo fotovoltaico, Rapolano Terme



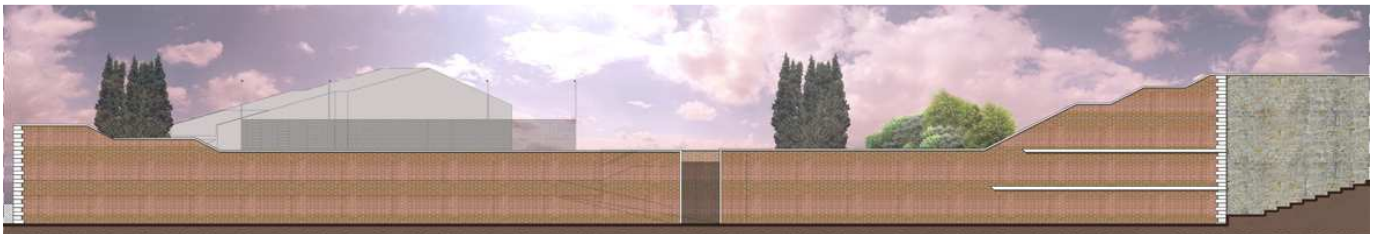
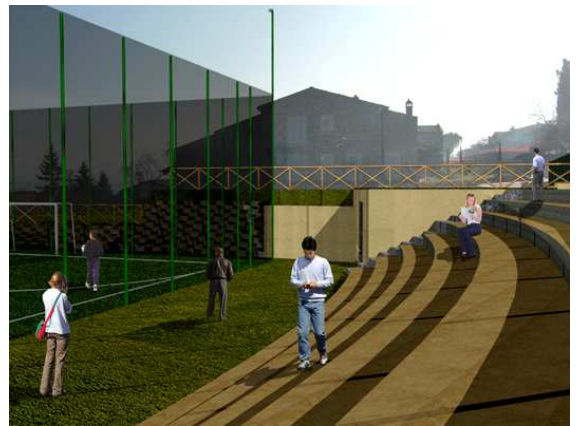
2010 – Realizzazione di palazzina con 7 unità immobiliari, Sinalunga. Progettazione e D.L.



2010 – Ampliamento palazzina residenziale.
Progettazione

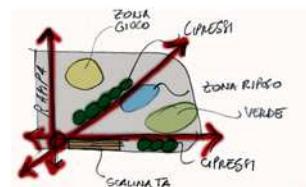
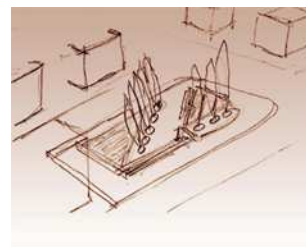


2011 – Area sportiva polivalente e recupero
“Muro del Cassero”, Sinalunga
Progettazione



2011 – Variante allo strumento urbanistico comunale per la realizzazione di un Nuovo
Centro Cottura, Sinalunga.

2011 – Bando per l'assegnazione di incarichi progettuali per interventi di riqualificazione urbana (capogruppo) – Comune di Rapolano Terme



Tema. Giardini ai Piani



Tema. P.zza Matteotti

2011 – Concorso di idee per la realizzazione di un nuovo plesso scolastico in Radicofani



2011 – Opere di manutenzione straordinaria di fabbricato adibito a civile abitazione, Sinalunga. Progettazione.

2011 – Restauro e risanamento Conservativo di abitazione ubicata nel centro storico a Sinalunga. Progettazione.

2012 – Piano di miglioramento agricolo aziendale, loc. Farnetella

- 2012 – Opere di manutenzione straordinaria con variazione di destinazione d'uso per la realizzazione di ambulatorio veterinario, Sinalunga. Progettazione.
- 2012 – Opere di manutenzione straordinaria di fabbricato adibito a civile abitazione, Sinalunga. Progettazione.
- 2012 – Pratica per l'installazione di pannelli fotovoltaici, loc. Villa a sesta, Comune di Castelnuovo Berardenga. Progettazione e D.L.
- 2012 – Pratica per l'installazione di pannelli fotovoltaici e realizzazione di scala interna, Sinalunga. Progettazione
- 2012 – Dichiarazione di Inizio Attività di pubblico esercizio – osteria/wine bar – Sinalunga

2012 – Piano di Recupero volumetrico per la realizzazione di civile abitazione, Sinalunga. Progettazione



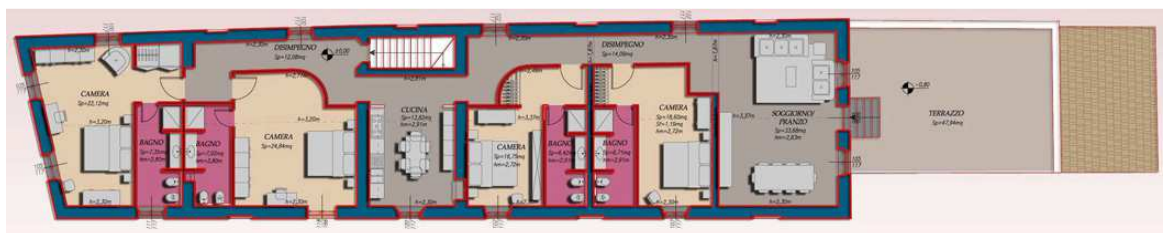
- 2012 – Realizzazione di autorimessa interrata, Sinalunga
- 2013 – Progetto preliminare ampliamento ristorante, Sinalunga
- 2013 – Piano di miglioramento agricolo aziendale, loc. Collalto, Sinalunga
- 2013 – Realizzazione di capanno agricolo, Serre di Rapolano. Progettazione e D.L.

2013 – Realizzazione di Centro Agricolo Aziendale, Sinalunga. Progettazione



- 2014 – Pratica SUAP per l'esercizio di affittacamere professionale
- 2014 – Ristrutturazione edilizia di civile abitazione, loc. Farnetella, Sinalunga

2014 – Progetto di Restauro e Risanamento Conservativo di locali pertinenti di azienda agricola, loc. Villa a Sesta, Castelnuovo B.ga. Progettazione



2014 – Progetto preliminare per intervento di restauro e Risanamento Conservativo della Torre di Montalceto. Comune di Asciano.



2014 – Opere di manutenzione straordinaria su edificio adibito a Casa di Riposo per anziani, Sinalunga. Progettazione e D.L.

2014 – Realizzazione di impianto di fitodepurazione per smaltimento acque reflue provenienti da attività olearia, comune di Castelnuovo B.ga. Progettazione

2015 – Addizione volumetrica con sopraelevazione di edificio civile, Castelnuovo B.ga. Progettazione, D.L., sicurezza

2015-Accertamento di Compatibilità Paesaggistica per la realizzazione di un cancello di accesso e relativi muretti perimetrali, Sinalunga.

Sinalunga gennaio 2016

Si autorizza il trattamento dei dati personali, ivi compresi quelli sensibili, ai sensi e per effetto della legge 31.12.1996, n.675 – D.Lgs. 196/03